

30.10.2020

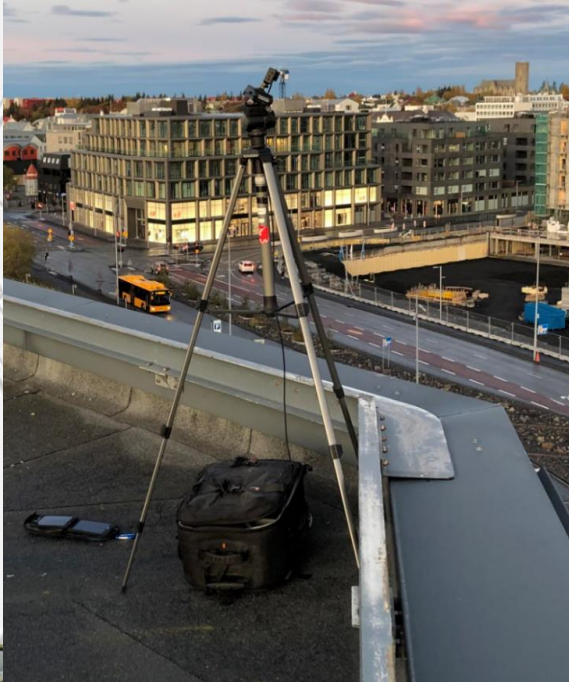
Greina aðstæður fyrir óvarða vegfarendur með myndgreiningu

Rannsóknarráðstefna Vegagerðarinnar

Ragnar Gauti Hauksson
Samgönguverkfræðingur

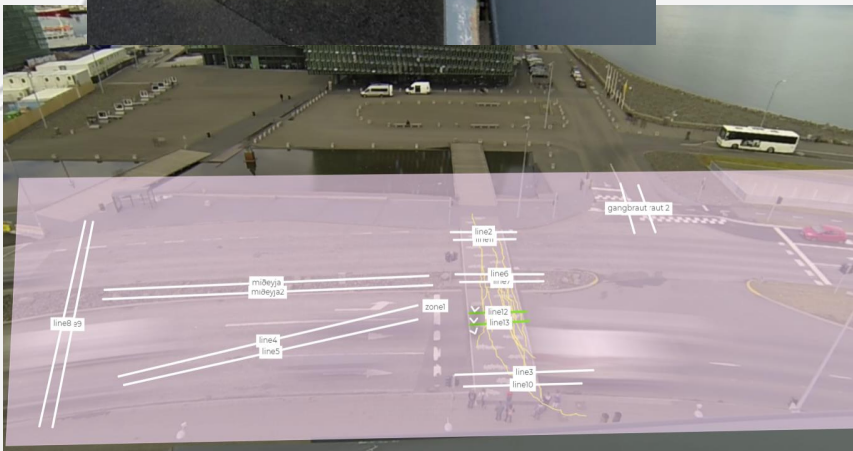


Greina aðstæður fyrir óvarða vegfarendur



- Markmið verkefnisins er að rannsaka hvort hægt sé að nota myndbandsupptöku og myndgreiningarbúnað til að greina aðstæður fyrir óvarða vegfarendur
- Hvað er hægt að greina?
- Hvernig nýtast niðurstöðurnar fyrir vegagerðina og sveitarfélögin?
- Er þessi aðferð betri en hefðbundin aðferð?

(Hefðbundin aðferð felst í að vera með manskap í fleiri klukkutíma yfir marga daga til að fylgjast með umferðinni á staðnum)



Greina aðstæður fyrir óvarða vegfarendur



- Staðsetning myndavélar
- Á þakinu hjá Seðlabankanum
- Svæði sem var skoðað
- Kalkofnsvegur fyrir framan Hörpu
- Upptökudagur
- 26. september 2019
- Upptökutími
- kl. 07:30-18:00

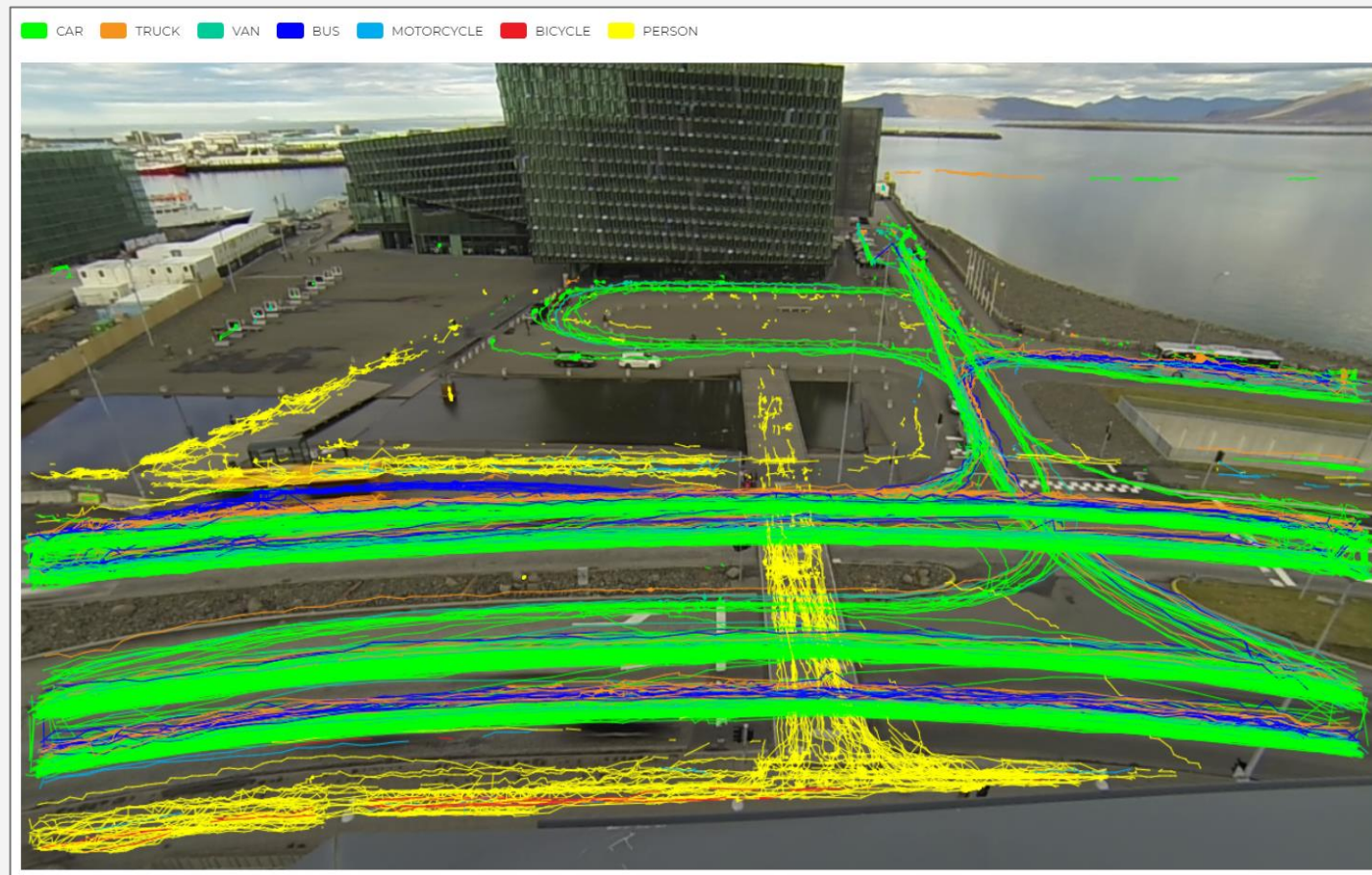
 **goodvision**[®]

Advanced Traffic Analytics Platform

- Myndband frá Hörpu



Greina aðstæður fyrir óvarða vegfarendur



- Ferill mismunandi farartækja og óvarða vegfarenda á háannatíma síðdegis (16:30-17:30)

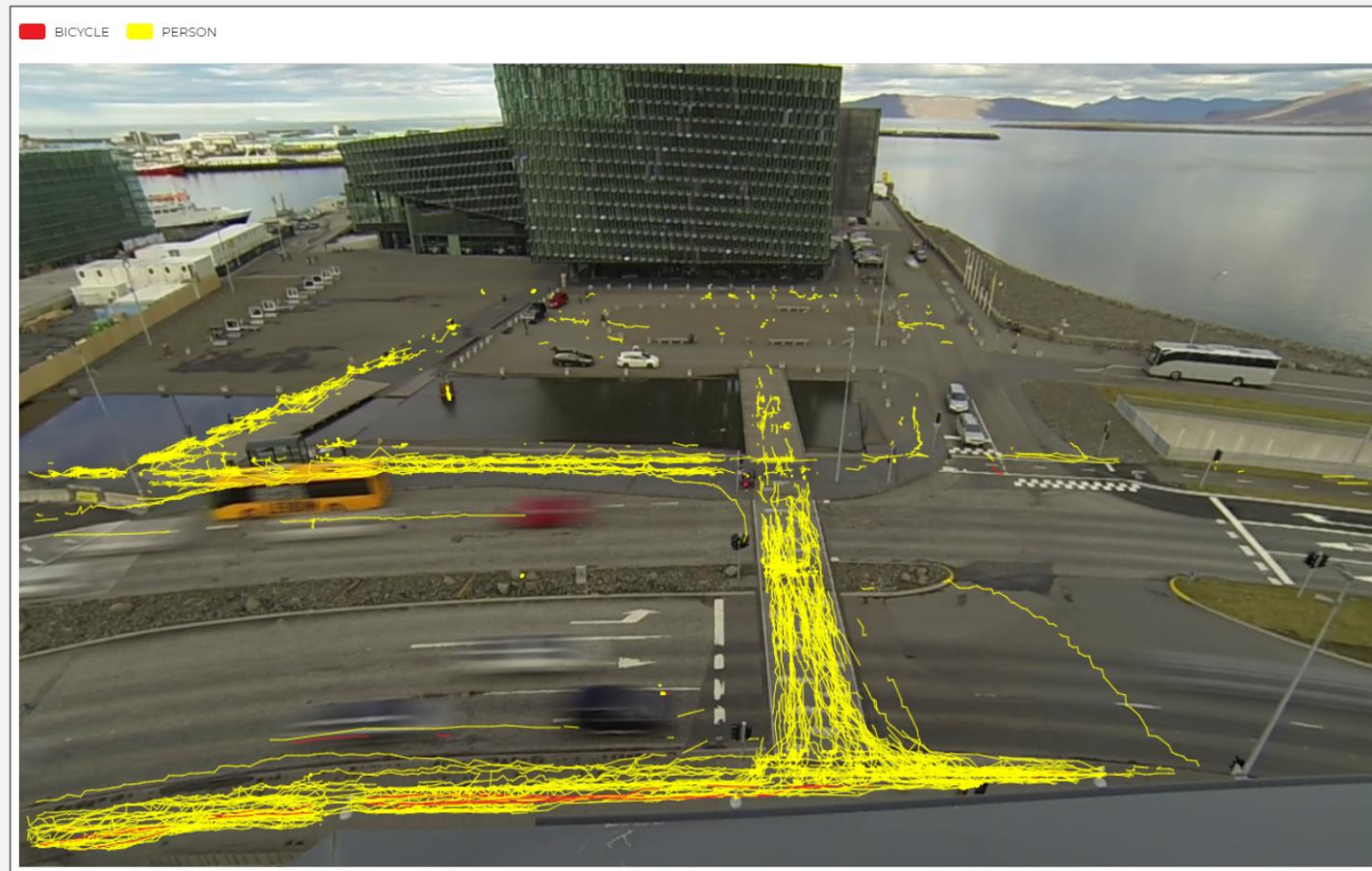


Greina aðstæður fyrir óvarða vegfarendur



- Ferill gangandi og hjólandi

Greina aðstæður fyrir óvarða vegfarendur



- Ferill gangandi og hjólandi á háannatíma síðdegis (16:30-17:30)

Greina aðstæður fyrir óvarða vegfarendur



- Á þessari mynd er verið að skoða hraða ökutækja á leið til vinstri
- Ferill valinn og svæði skilgreint (line1 & line2)
- 743 ökutæki (16:30-17:30)
- Meðaltími 1.21 sek
- Vegalengd 10 m
- 8.26 m/s
- 30,0 km/klst meðalhraði

Greina aðstæður fyrir óvarða vegfarendur



A pie chart on a dark blue background. The left half is yellow and labeled 'PERSON (12401)'. The right half is dark blue and labeled 'BICYCLE (153)'. A small black circle is at the center of the pie chart.

PERSON
(12401)

BICYCLE
(153)

- Fjöldi gangandi og hjólandi á svæðinu á öllu upptökutímabilinu (07:30-18:00)



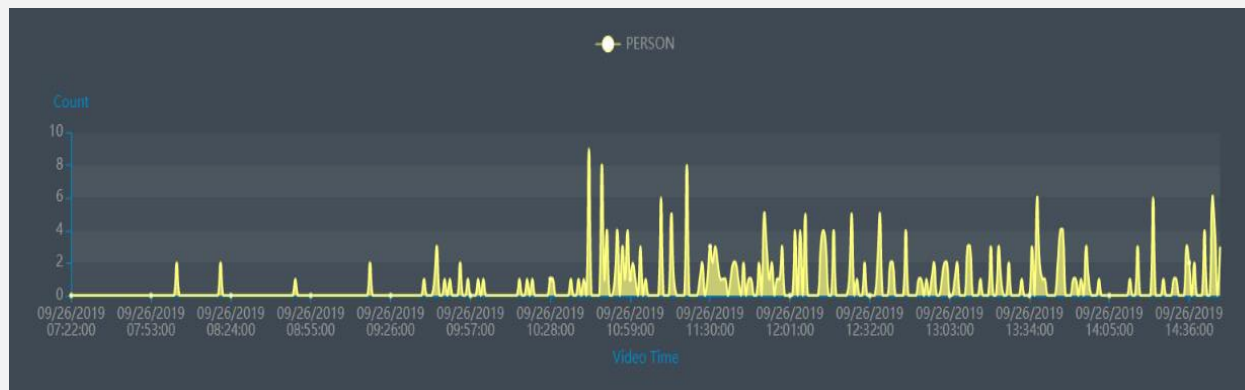
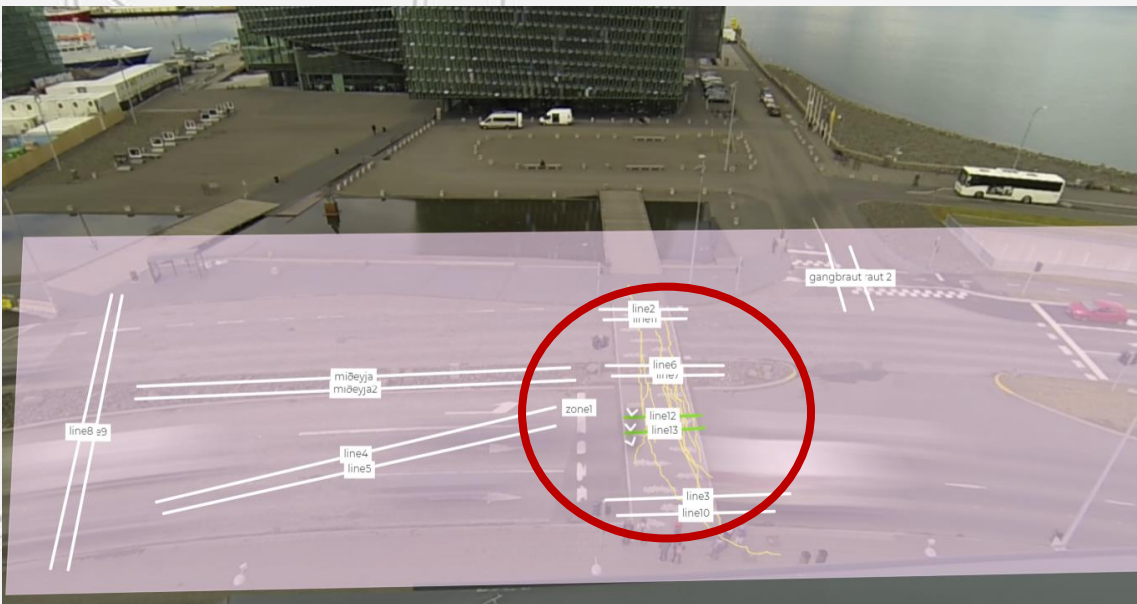
A pie chart on a dark blue background. The left half is yellow and labeled 'PERSON (2570)'. The right half is dark blue and labeled 'BICYCLE (24)'. A small black circle is at the center of the pie chart.

PERSON
(2570)

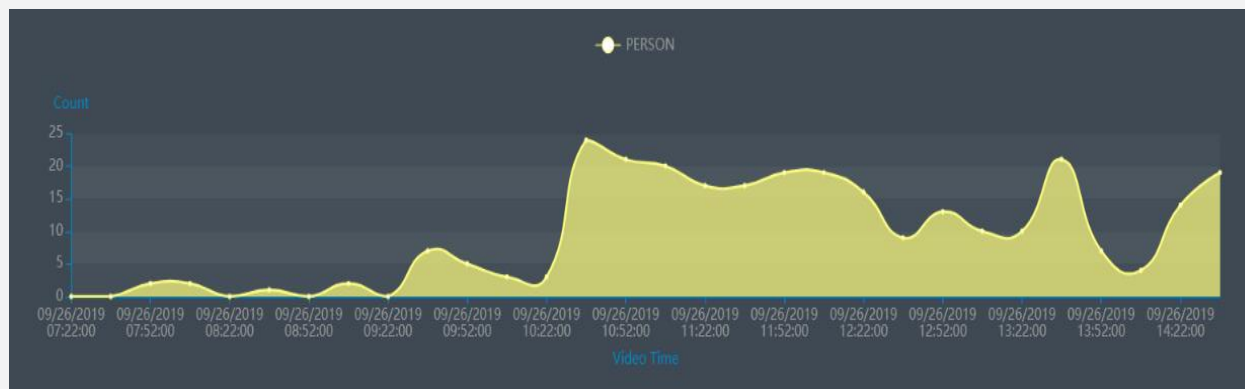
BICYCLE
(24)

- Fjöldi gangandi og hjólandi á svæðinu á háannatíma síðdegis (16:30-17:30)

Greina aðstæður fyrir óvarða vegfarendur

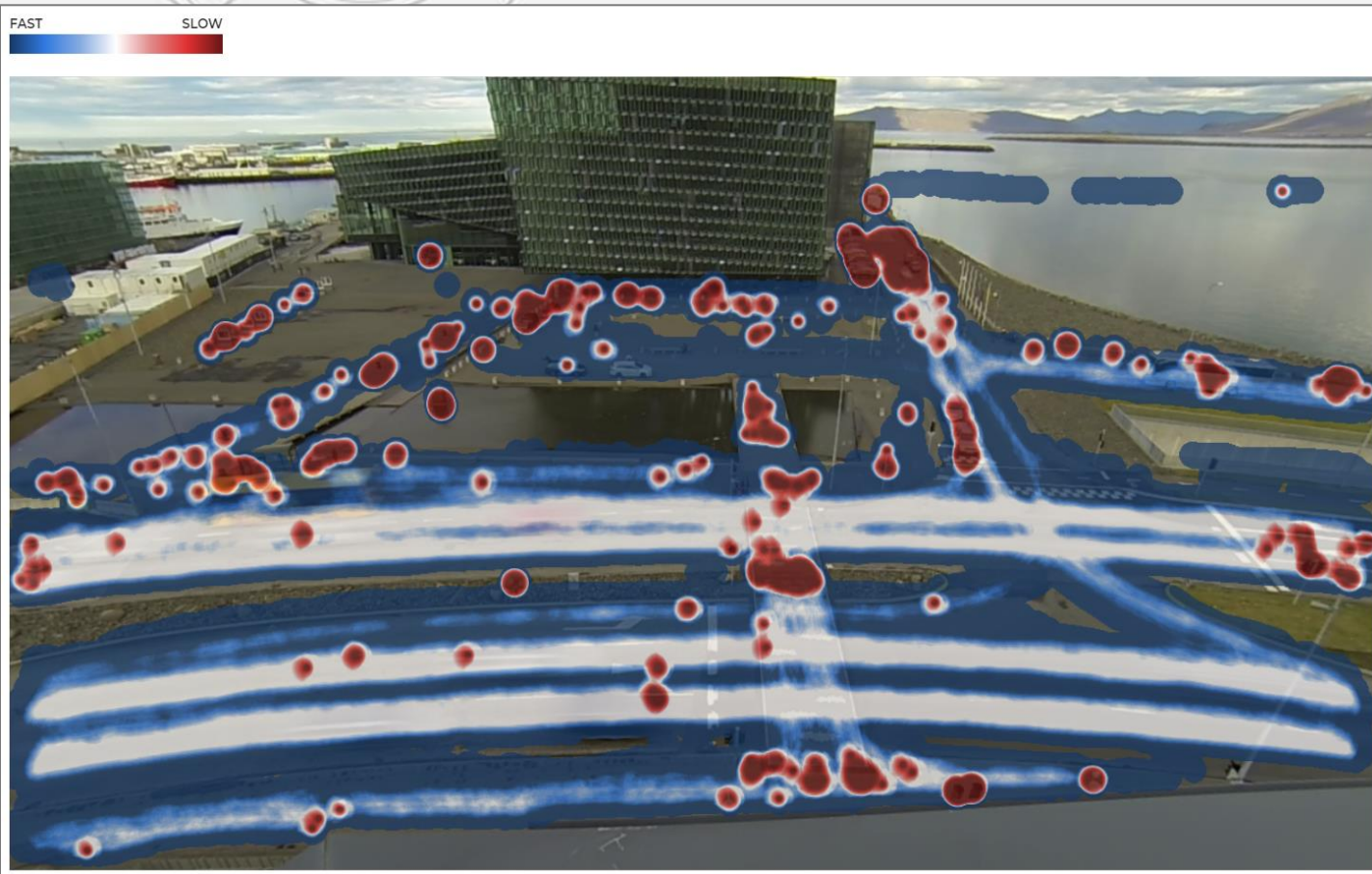


- Fjöldi gangandi á gangbraut (1 mín)



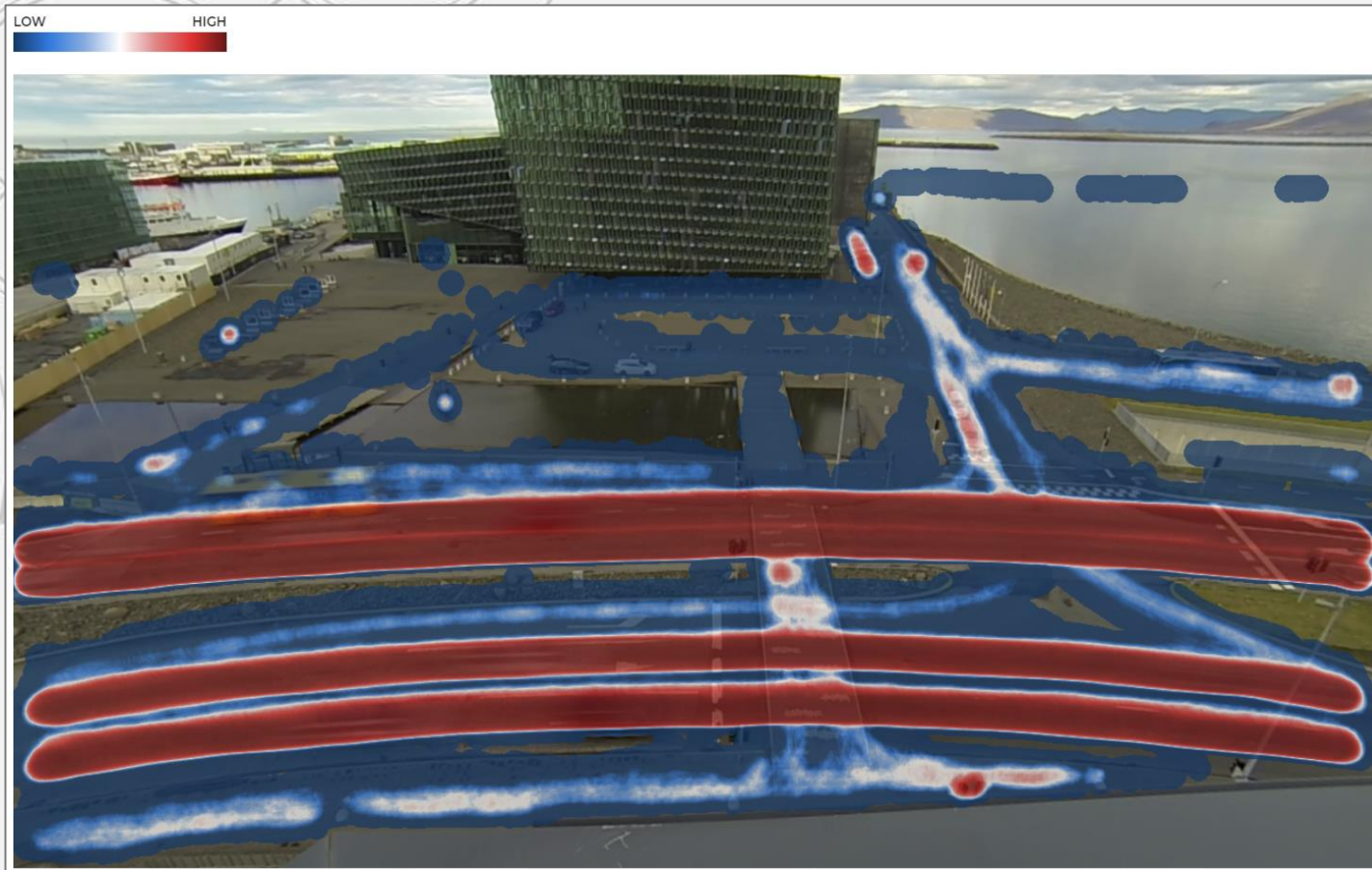
- Fjöldi gangandi á gangbraut (15 mín)

Greina aðstæður fyrir óvarða vegfarendur



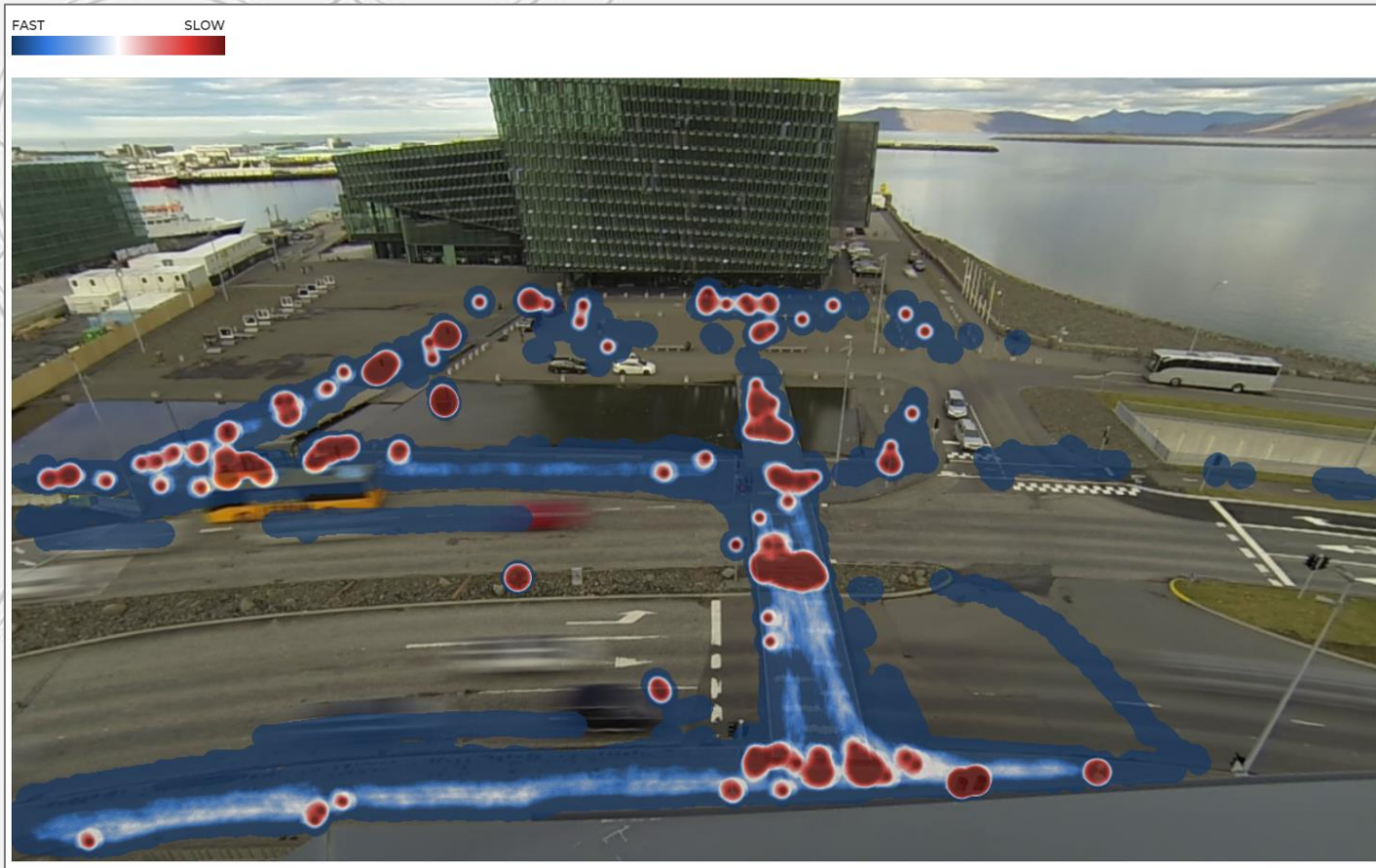
- Hitakort sem sýnir hröðun farartækja og óvarða vegfarenda á háannatíma síðdegis (16:30-17:30)

Greina aðstæður fyrir óvarða vegfarendur



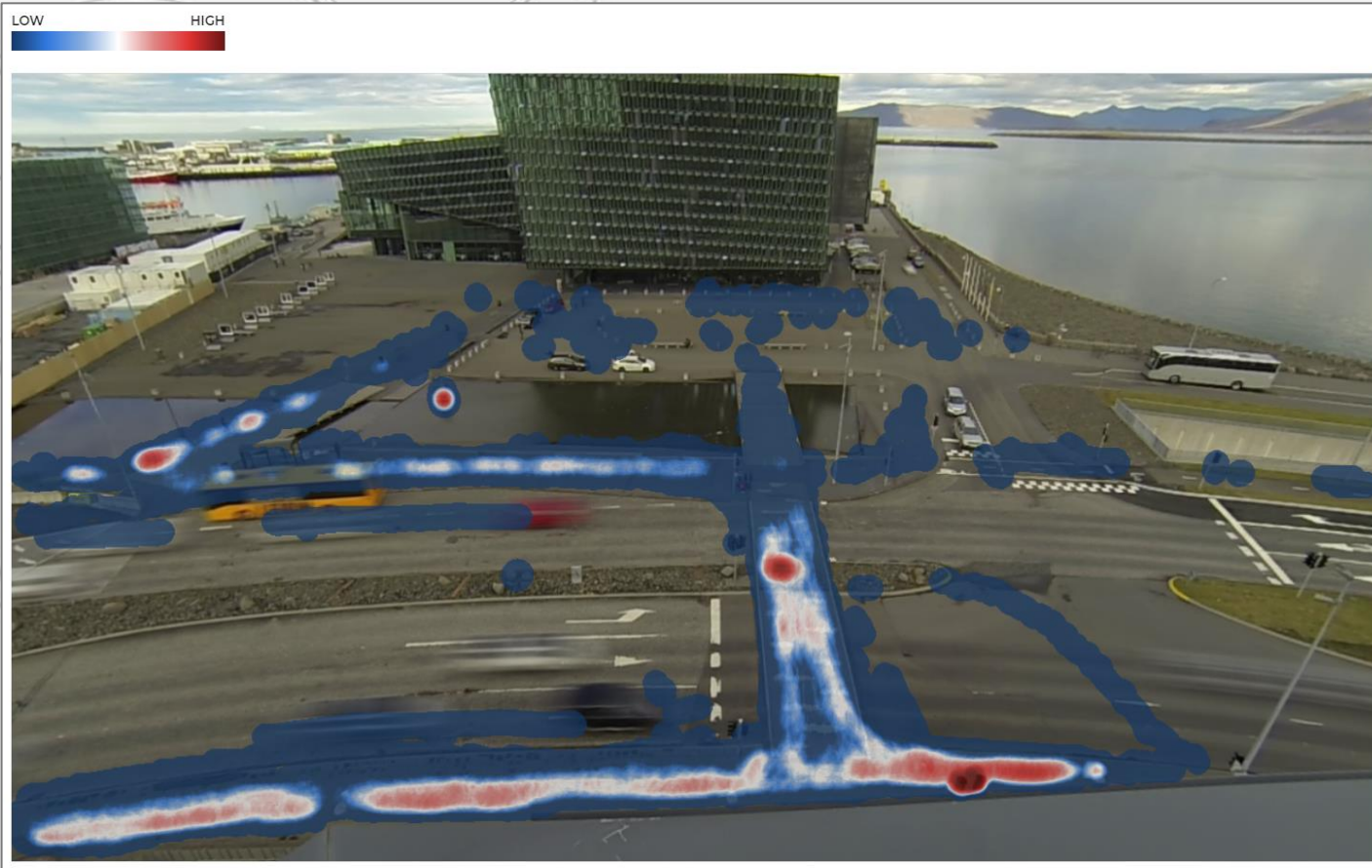
- Hitakort sem sýnir hraða ökutækja og óvarða vegfarenda á háannatíma síðdegis (16:30-17:30)

Greina aðstæður fyrir óvarða vegfarendur



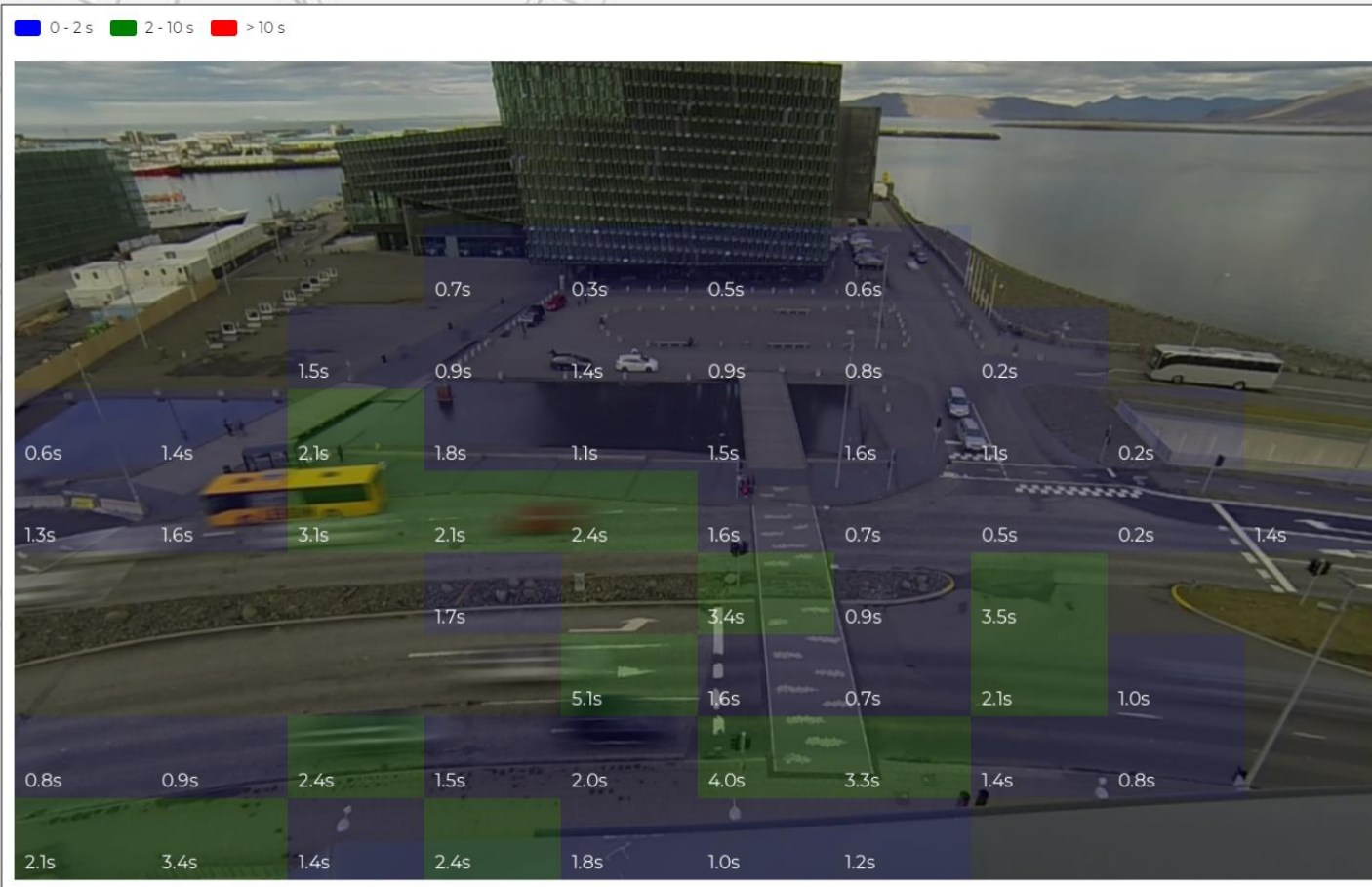
- Hitakort sem sýnir hröðun gangandi og hjólandi á háannatíma síðdegis (16:30-17:30)

Greina aðstæður fyrir óvarða vegfarendur



- Hitakort sem sýnir hraða gangandi og hjólandi á háannatíma síðdegis (16:30-17:30)

Greina aðstæður fyrir óvarða vegfarendur



- Hitakort sem sýnir meðaltíma hvers reits fyrir gangandi og hjólandi á háannatíma síðdegis (16:30-17:30)



goodvision[®]

Advanced Traffic Analytics Platform

- Myndband frá Lækjartorgi



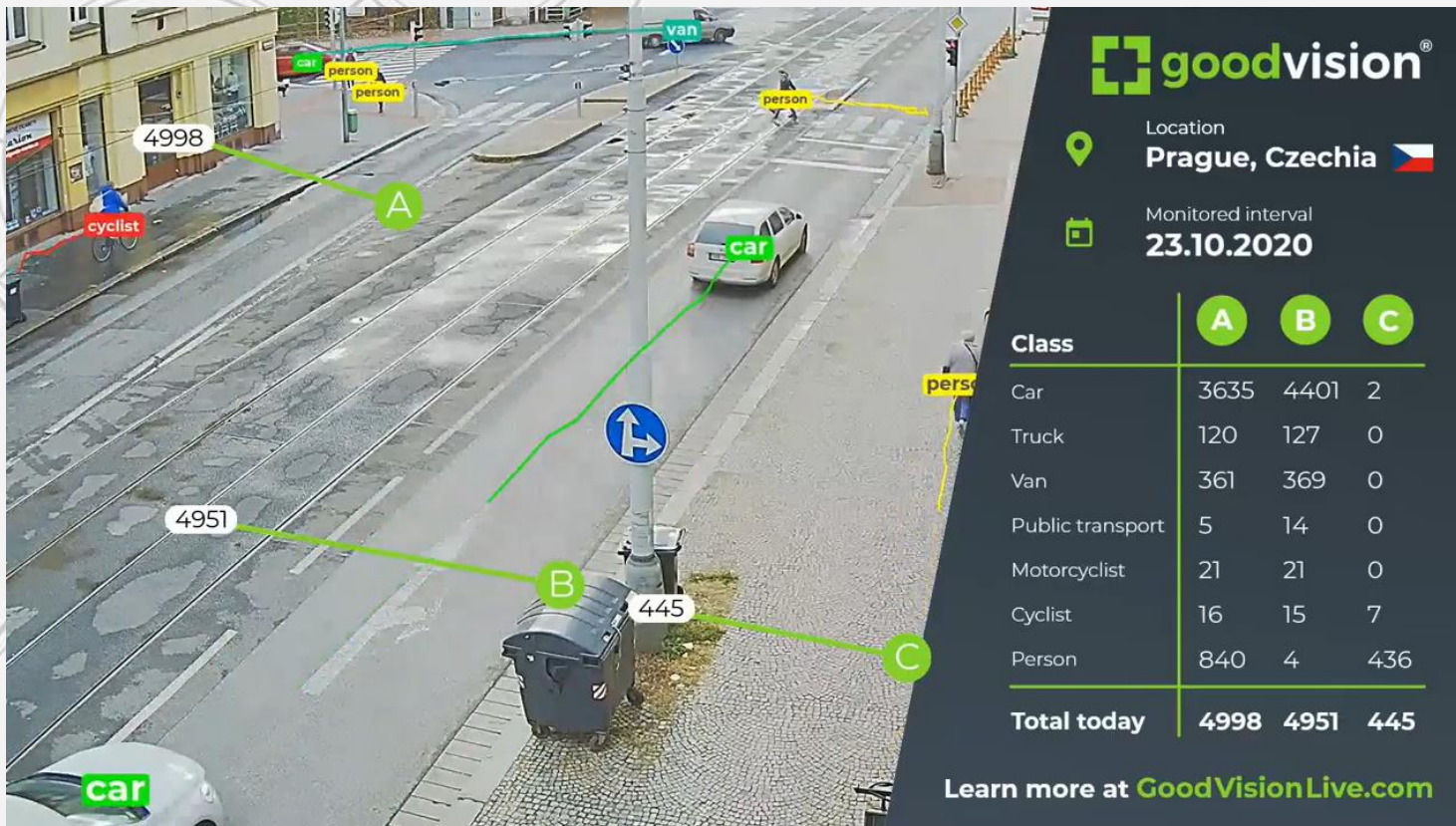
Greina aðstæður fyrir óvarða vegfarendur



- Myndir frá Lækjartorgi



Greina aðstæður fyrir óvarða vegfarendur



- Myndgreining í beinni útsendingu – Dæmi frá Prag í Tékklandi
- [Youtube linkur](#)

Takk fyrir

